

COMUNE DI PIOMBINO DESE
Provincia di PADOVA

P.I.

Elaborato

S

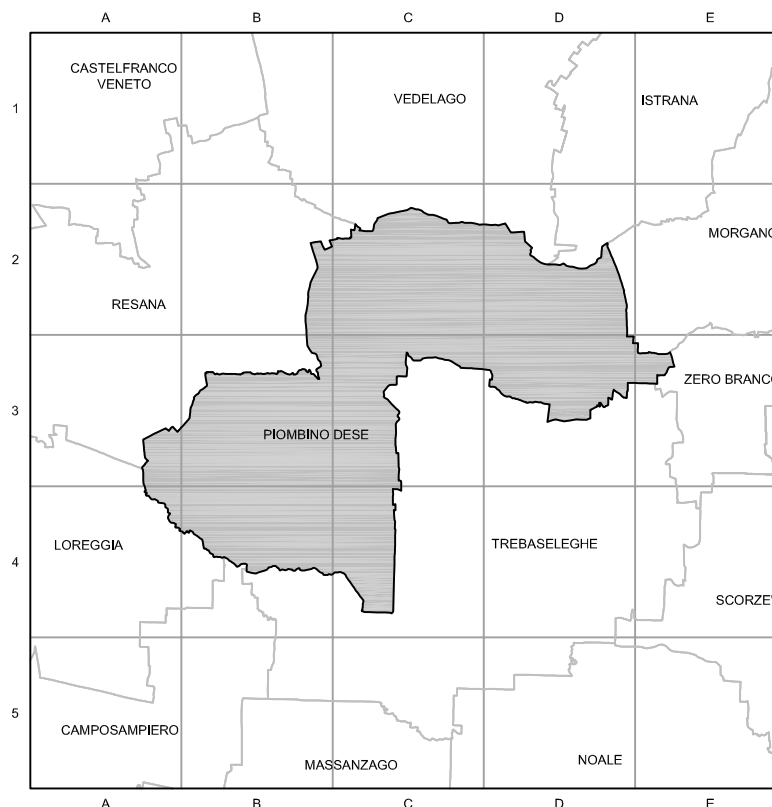
8

Scala

1:2.000

**NUOVE SCHEDE NORMA
S1-6, S1-7, S1-8 e S1-9**

**VAR. n° 9 PIANO DEGLI INTERVENTI
ELABORATO APPROVATO CON DELIBERA DI C.C. N°39 DEL 21/10/2024**



Sindaco

Cesare MASON

Assessore all'Urbanistica

avv. Luigi BENOZZI

Progettisti P.I.

arch. Liliana MONTIN
arch. Lino DE BATTISTI

Progettista var. n° 9 P.I.

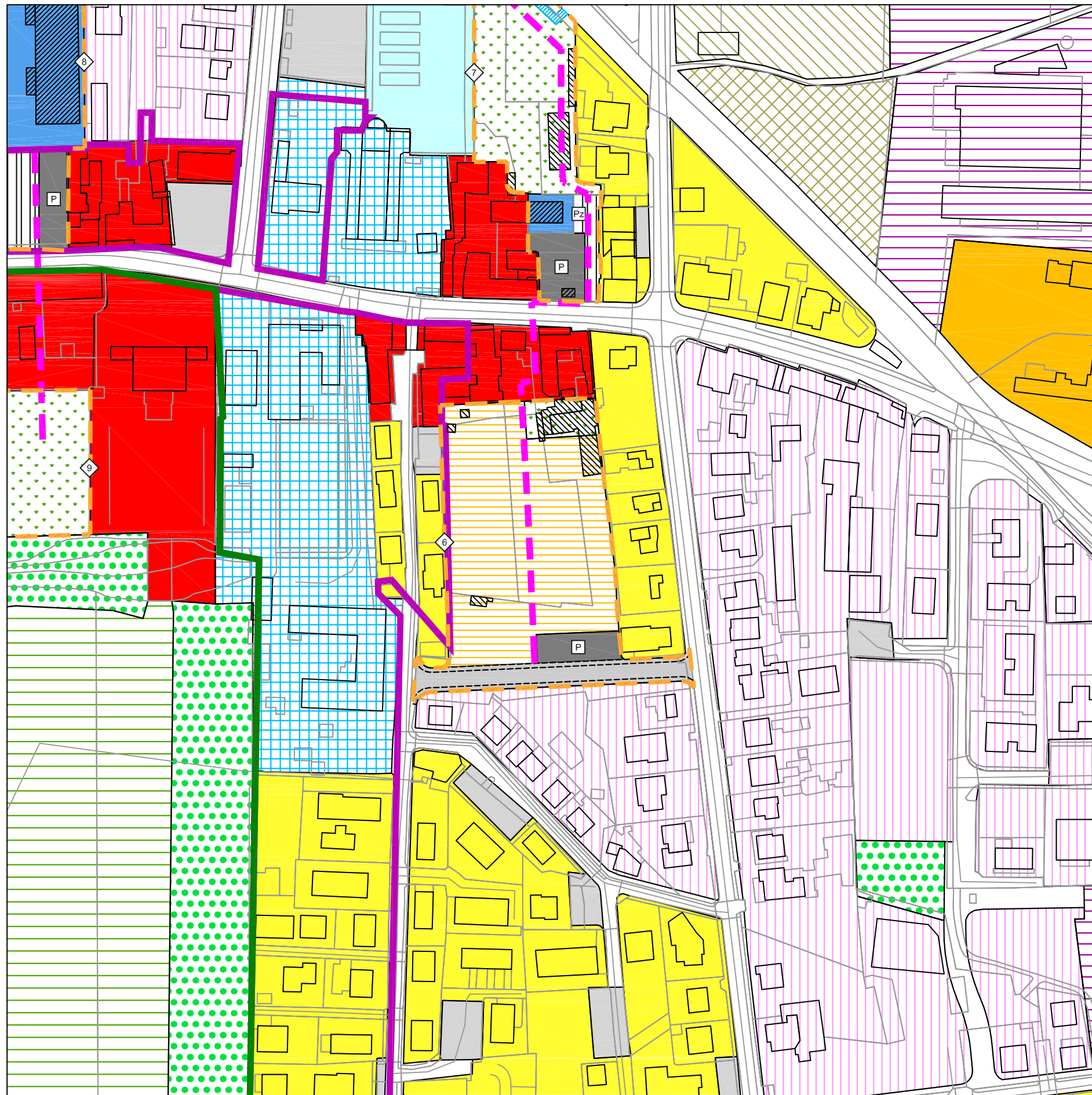
arch. Giuseppe CAPPOCHIN



Valutazione Compatibilità Idraulica var. n° 9 P.I.

ing. Michele FERRARI

ottobre 2024



LEGENDA

- | | |
|--|---------------------------------|
| Perimetro scheda norma | Edificio esistente da mantenere |
| Area residenziale | Edificio esistente da demolire |
| Parcheggio pubblico | Vincolo diretto Villa Cornaro |
| Area a verde pubblico | Vincolo indiretto Villa Cornaro |
| Piazza | |
| Servizi e attrezzature di interesse comune | |
| Viabilità di progetto | |
| Percorso ciclo-pedonale di progetto | |
| Corso d'acqua pubblico | |

CARATTERISTICHE URBANISTICHE

Volumetria massima residenziale: 10.500 mc

Altezza massima: massimo 3 piani fuori terra (H massima di 10 m)

STANDARD MINIMI

Parcheggio pubblico o ad uso pubblico: 500 mq

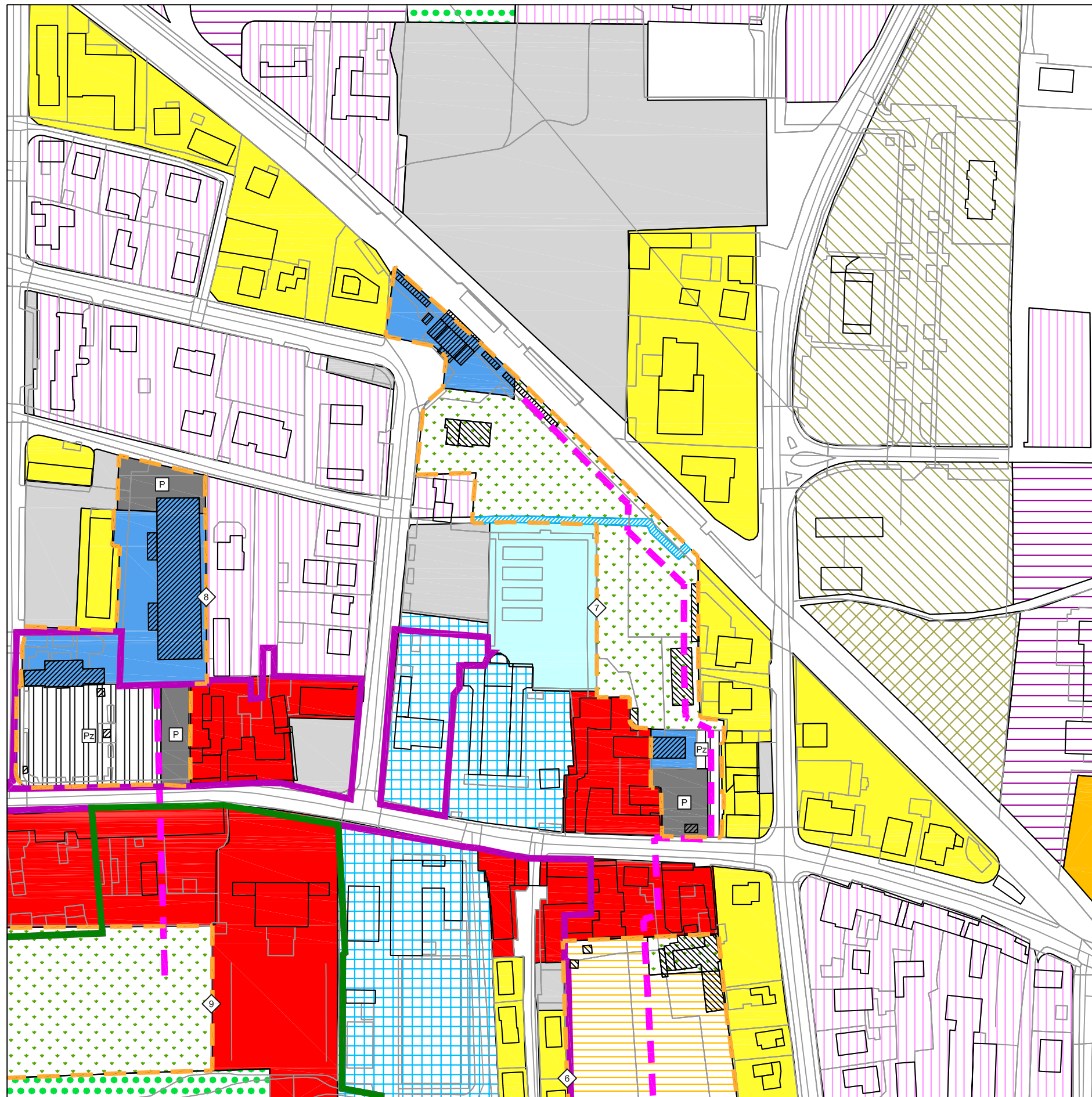
Verde pubblico o ad uso pubblico: 560 mq

DIRETTIVE

Percorso ciclo-pedonale tra via Cornaro, parco e parcheggio

PRESCRIZIONI E VINCOLI

- 1) Demolizione edifici esistenti
- 2) Viabilità di progetto tra via Marconi e via Cornaro a sud
- 3) Unica area a verde pubblico
- 4) Destinazioni d'uso ammesse nell'area residenziale: quelle previste dall'art. 30 delle N.T.O.



LEGENDA

	Perimetro scheda norma		Edificio esistente da mantenere
	Area residenziale		Edificio esistente da demolire
	Parcheggio pubblico		Vincolo diretto Villa Cornaro
	Area a verde pubblico		Vincolo indiretto Villa Cornaro
	Piazza		
	Servizi e attrezzature di interesse comune		
	Viabilità di progetto		
	Percorso ciclo-pedonale di progetto		
	Corso d'acqua pubblico		

CARATURE URBANISTICHE

Volumetria massima residenziale: 0 mc

Altezza massima: 0 m

STANDARD MINIMI

Parcheggio pubblico o ad uso pubblico: 700 mq

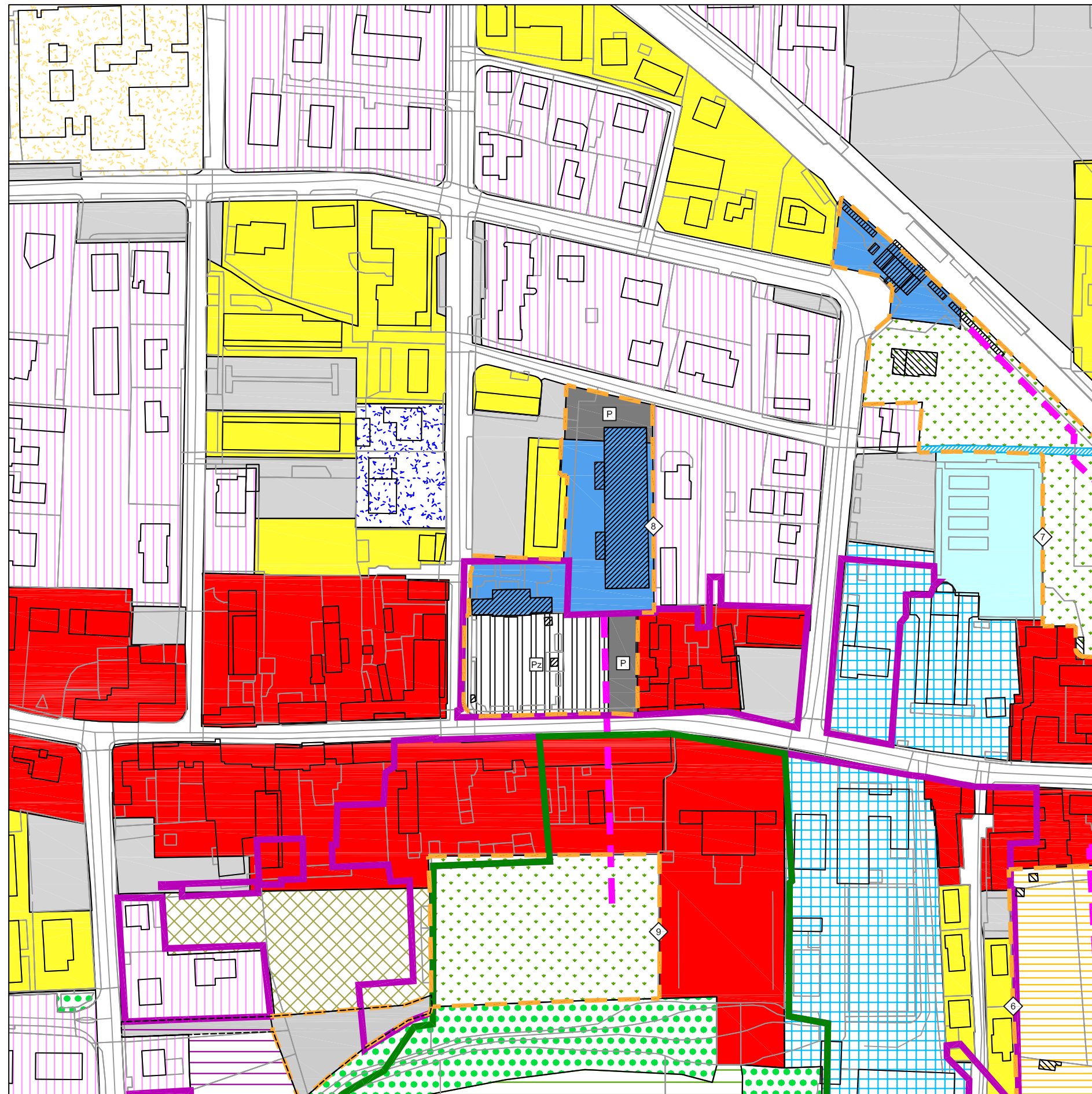
Verde pubblico o ad uso pubblico: 8.050 mq

DIRETTIVE

- 1) Passerella ciclo-pedonale a scavalco della ferrovia
- 2) Murales sul muro perimetrale esterno del cimitero

PRESCRIZIONI E VINCOLI

- 1) Fascia di rispetto cimiteriale
- 2) Fascia di rispetto idraulica
- 3) Fascia di rispetto ferroviaria
- 4) Area a verde pubblico alberato, da attrezzarsi anche con giochi per bambini e/o campo da gioco multifunzionale
- 5) Percorso ciclo-pedonale tra stazione ferroviaria e via Roma
- 6) Demolizione "bocciodromo"



LEGENDA

Perimetro scheda norma	Edificio esistente da mantenere
Area residenziale	Edificio esistente da demolire
Parcheggio pubblico	Vincolo diretto Villa Cornaro
Area a verde pubblico	Vincolo indiretto Villa Cornaro
Piazza	Servizi e attrezzature di interesse comune
Viabilità di progetto	Viabilità di progetto
Percorso ciclo-pedonale di progetto	Corso d'acqua pubblico

CARATURE URBANISTICHE

Volumetria massima: come esistente

Altezza massima: come esistente

STANDARD MINIMI

Parcheggio pubblico o ad uso pubblico: 1.350 mq

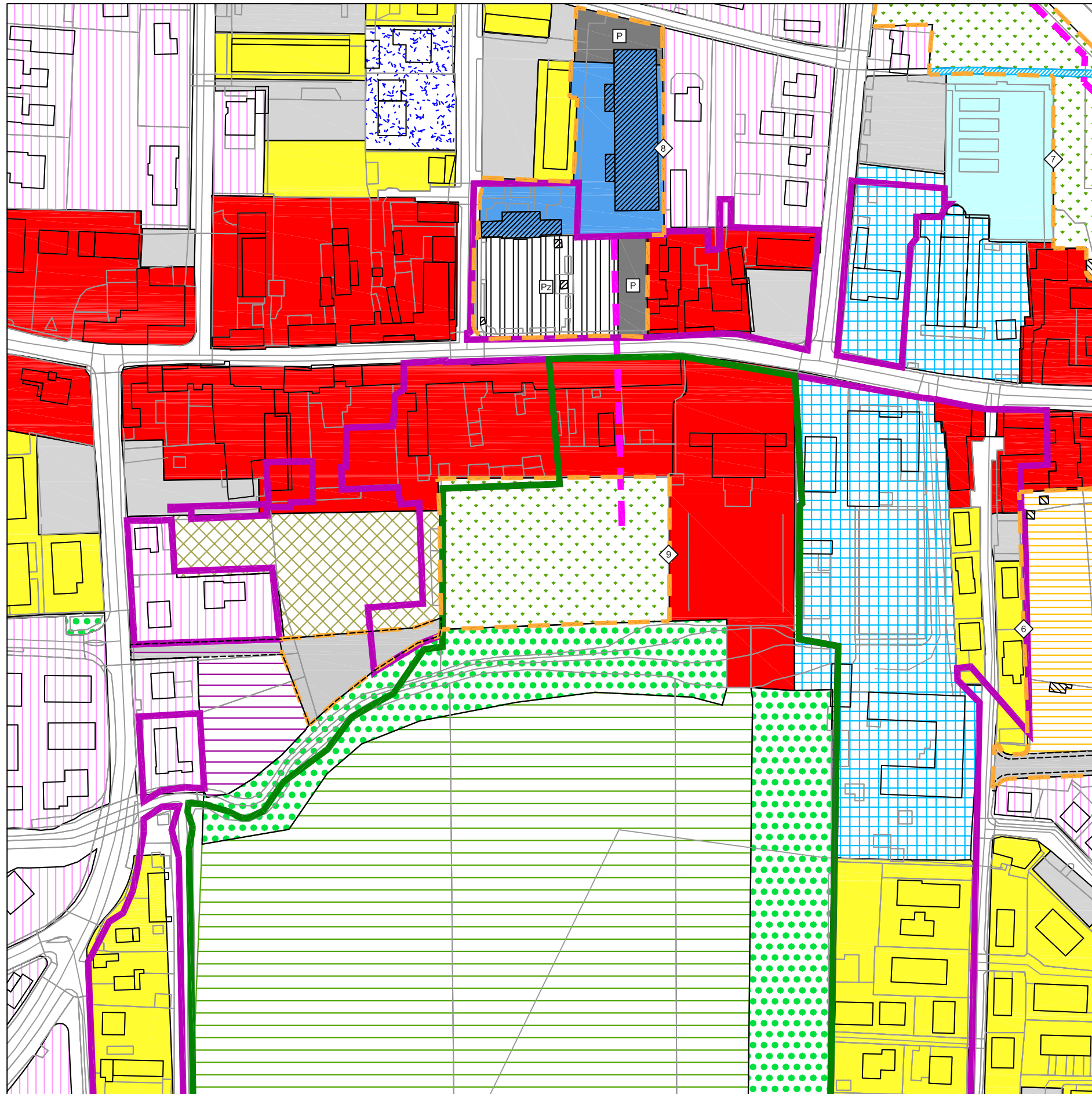
Verde pubblico o ad uso pubblico: 0 mq

DIRETTIVE

Percorso ciclo-pedonale tra il brolo (Parco Don Bosco) e nuova piazza

PRESCRIZIONI E VINCOLI

- 1) Vincolo indiretto Villa Cornaro
- 2) Recupero edificio ex consorzio agrario come da progetto di fattibilità tecnica ed economica approvato con Delib. G.C. n. 122 del 03/09/2020
- 3) Trasformazione del parcheggio di fronte al municipio in piazza, nel rispetto del vincolo indiretto di Villa Cornaro e "dirottamento" delle autovetture al parcheggio esistente a nord della stazione ferroviaria
- 4) Mantenimento asse visuale nord-sud in prosecuzione dell'accesso al brolo (parco Don Bosco)



LEGENDA

Perimetro scheda norma	Edificio esistente da mantenere
Area residenziale	Edificio esistente da demolire
Parcheggio pubblico	Vincolo diretto Villa Cornaro
Area a verde pubblico	Vincolo indiretto Villa Cornaro
Piazza	Servizi e attrezzature di interesse comune
Servizi e attrezzature di interesse comune	z.t.o. C2B
Viabilità di progetto	z.t.o. VP
Percorso ciclo-pedonale di progetto	
Corso d'acqua pubblico	

CARATURE URBANISTICHE

Volumetria massima residenziale: 0 mc

Altezza massima: 0 m

STANDARD MINIMI

Parcheggio pubblico o ad uso pubblico: 0 mq

Verde pubblico o ad uso pubblico: 7.050

DIRETTIVE

-

PRESCRIZIONI E VINCOLI

- 1) Vincolo diretto ed indiretto Villa Cornaro
- 2) Ripristino pergolato sulla base dello schema palladiano sul lato est del brolo
- 3) Creazione spazio di sosta, in terra battuta, per mezzi di soccorso da raccordarsi con viabilità di progetto con sbocco su via Pozzetto